

◆各問題について、自分で自信があるかないか、マークに○をつけましょう。

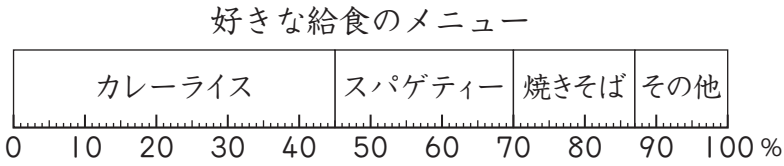
😊 自信あり 😊 まあまあ自信あり 😞 少し自信なし 😞 自信なし

5年

13-2. 割合②

クラス	名
	組前

① 下の図は、5年生の好きな給食のメニューを調べてグラフに表したものです。



① このようなグラフを何グラフといいますか。
()

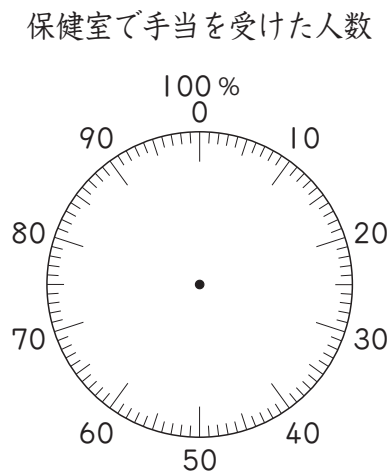
② カレーライスが好きな人と焼きそばが好きな人の割合は、それぞれ全体の何%にあたりますか。
カレーライス ()
焼きそば ()

③ カレーライスが好きな人の数は、スパゲッティーが好きな人の数の何倍ですか。
(式)
答え ()

② 下の表は、保健室で手当てを受けた人数を表したものです。

表のあいているところにあてはまる数をかき、これを円グラフに表しましょう。

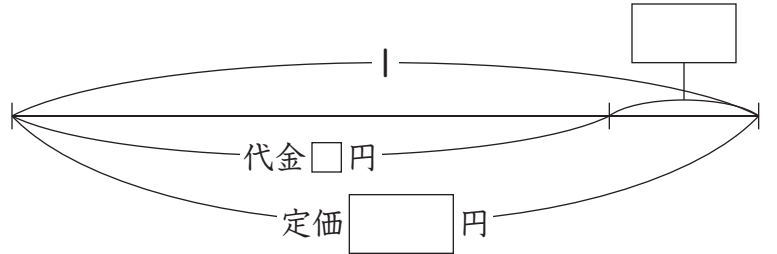
理由	人数(人)	割合(%)
すりきず	22	44
はらいた	13	
熱	7	
切りきず	5	10
その他	3	6
合計	50	100



😊 😊 😞 😞

③ 定価 ^{いくら}6500 円のシャツを、定価の 20%引きで買います。代金は何円になりますか。

① 図の□にあてはまる数をかきましょう。

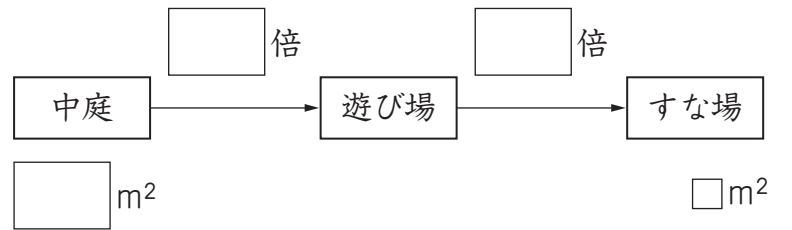


② 代金は、定価の何倍になるかを考えて解きましょう。
(式)

答え ()
😊 😊 😞 😞

④ あるマンションの中庭の広さは 400m² あります。このうち 60%が子どもの遊び場で、遊び場の 50%がすな場です。すな場の面積は何 m² ですか。

① 図の□にあてはまる数をかきましょう。



② すな場の面積が中庭の面積の何倍になるかを考えて、答えを求めましょう。
(式)

答え ()
😊 😊 😞 😞

(割合②) の学習をふりかえって

★ この学習は楽しかったですか。

(はい まあまあ 少し いいえ)

● 感想を自由にかきましょう。(授業の中で、おもしろかったことや気づいたことなど)

◆ この学習はよくわかりましたか。

(はい まあまあ 少し いいえ)